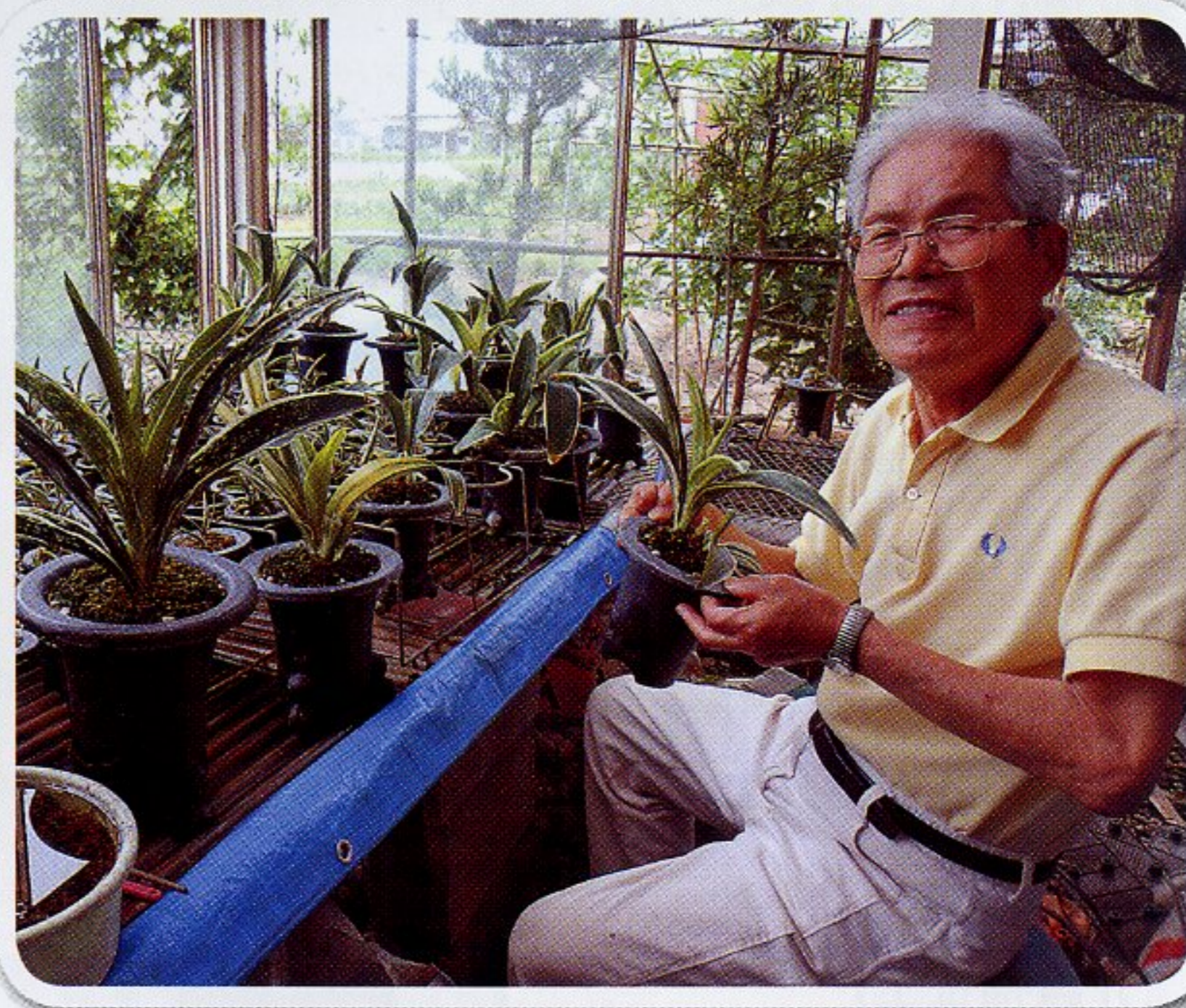
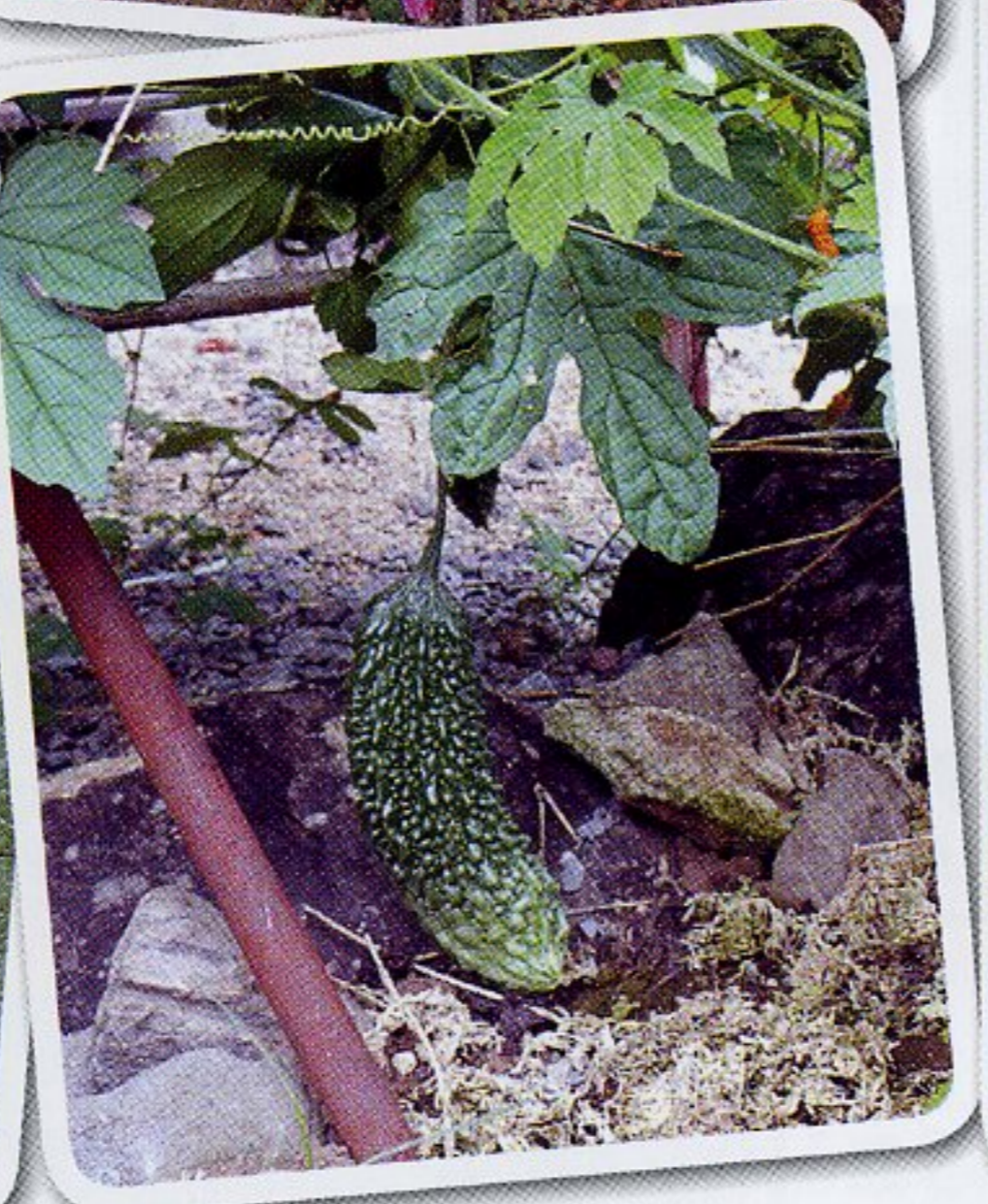
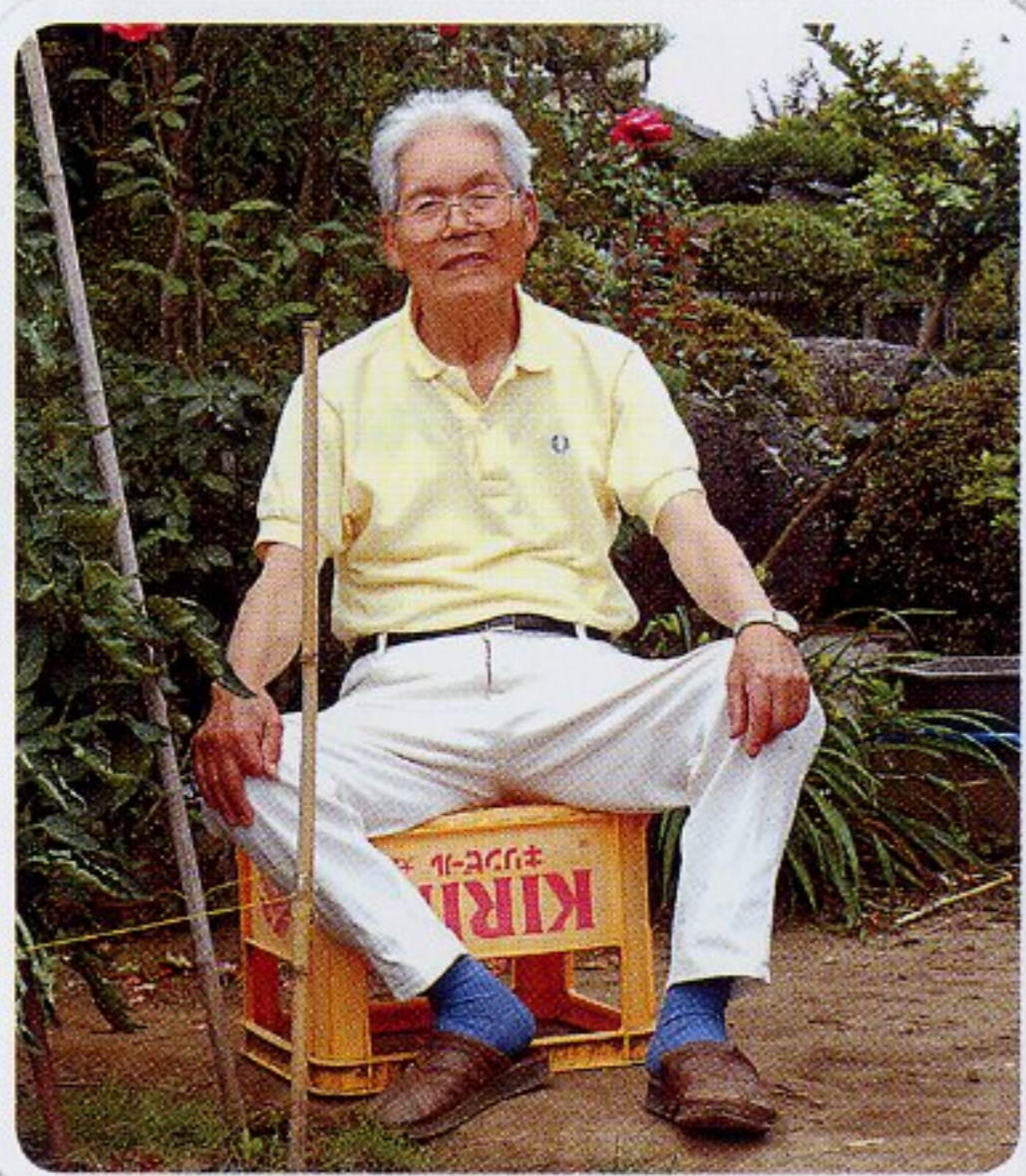


がわしま介護トピックス

かわしま介護保険サービスセンター
ヘルパーステーションかわしま
川島整形外科病院通所リハビリテーション
かわしま訪問看護リハビリステーション

2014年7月31日 第17号

発行/社会医療法人 玄真堂 在宅事業部
大分県中津市宮夫14-1 ☎0979-24-2423



CONTENTS

- 川島整形外科病院通所リハビリテーション
春の外出行事/新人スタッフ紹介
- かわしま訪問看護リハビリステーション
認知症とは何か?/新人スタッフ紹介
- ヘルパーステーションかわしま
事務所移転のお知らせ/クッキングタイム
- 地域医療福祉連携室
ご相談窓口業務について
- かわしま介護保険サービスセンター
ケアマネジャーになって

『こんなに元気になりました!』

通所リハビリご利用者 川底 学様

今年の夏で当事業所の利用歴も2年目を迎えます。開始当初の要介護度は2、日々のリハビリを懸命に励まれ、今では要支援1へと機能の改善も明らかです。大好きな「万年青(おもと)」の栽培や、畑に出て野菜作りと、出来る事もたくさん増え、充実した在宅での生活を楽しまれています。

介護疲れや介護サービスのご利用をお考えの方、ぜひお電話を!!
何でもご相談ください。

かわしま介護保険サービスセンター
TEL.0979-24-2423

春の外出行事のご紹介

通所リハビリテーションでは年2回外出行事を行っています。

今年の春は『1,000体の雛を愛で♡コンビニツアー』と題しまして、本耶馬溪の「洞門の郷」さんへ、古くは江戸時代からの物、また中国雛など、1,000体の豪華なお雛様の見学に出かけました。お雛様の色とりどりのお召し物に、利用者様の目も輝いてらっしゃいました。

帰りには、近くのコンビニエンスストアにてお買いもの♪

本耶馬溪へのドライブも、春の山々をバックに感激の声が車内に響いておりました。

そして・・・！この夏には・・・！

“夏のお出かけ週間”を予定しています!!
ただいま、熱く計画中!!

午後のひととき・・・暑さに負けず・・・

普段とはちょっと変わった時間・・・

美味しいおやつを食べにいきたいな～♪

買い物もしたいな～♪どこに行こうかな～♪

行き先は近日発表予定です！乞うご期待!!

その後のご報告は、次回のトピックスにて(-)ノ”



新人職員紹介

今年度、当事業所へ配属された若き新人職員です(-)
どうぞ宜しくお願い致します！

中野 茂昭

(介護福祉士)

「7月7日から働かせて頂いています。1日も早くご利用者に信頼して頂ける様頑張ります。」



中野 郁也

(理学療法士)

「4月から通所リハビリで働いています。一生懸命頑張りますので宜しくお願い致します。」



中野 千香

(介護職)

「2月に入職しました。ご利用者の身体機能の維持、向上を目指し、一生懸命がんばります。」



平成26年7月1日より名称が変わりました！

かわしま訪問看護リハビリステーションです！

移設した事業所から雨にも負けず風にも負けず、皆様に元気と笑顔をお届けするため頑張っています！

あなたらしく生活ができるよう、全力でサポートしていきます。

リハビリや小児の看護にも力を入れています。

何でもお気軽にご相談ください！



● 新人紹介 ●



理学療法士 岩尾 潤一郎

2月から訪問リハビリで勤務させて頂いております。入院・外来リハでの経験を活かして頑張っていきます。よろしくお願いします！



准看護師 佐藤 緑

就職して3カ月の佐藤です。教えてもらったことをこなす事で精一杯の毎日です。頑張りますのでよろしくお願い致します！

認知症とは何か？

脳や身体の疾患を原因として、記憶・判断力などの障害が起こり、普通の社会生活が送れなくなった状態を言います。

「将来、認知症になる確率は55% 誰もがなりうる病気」

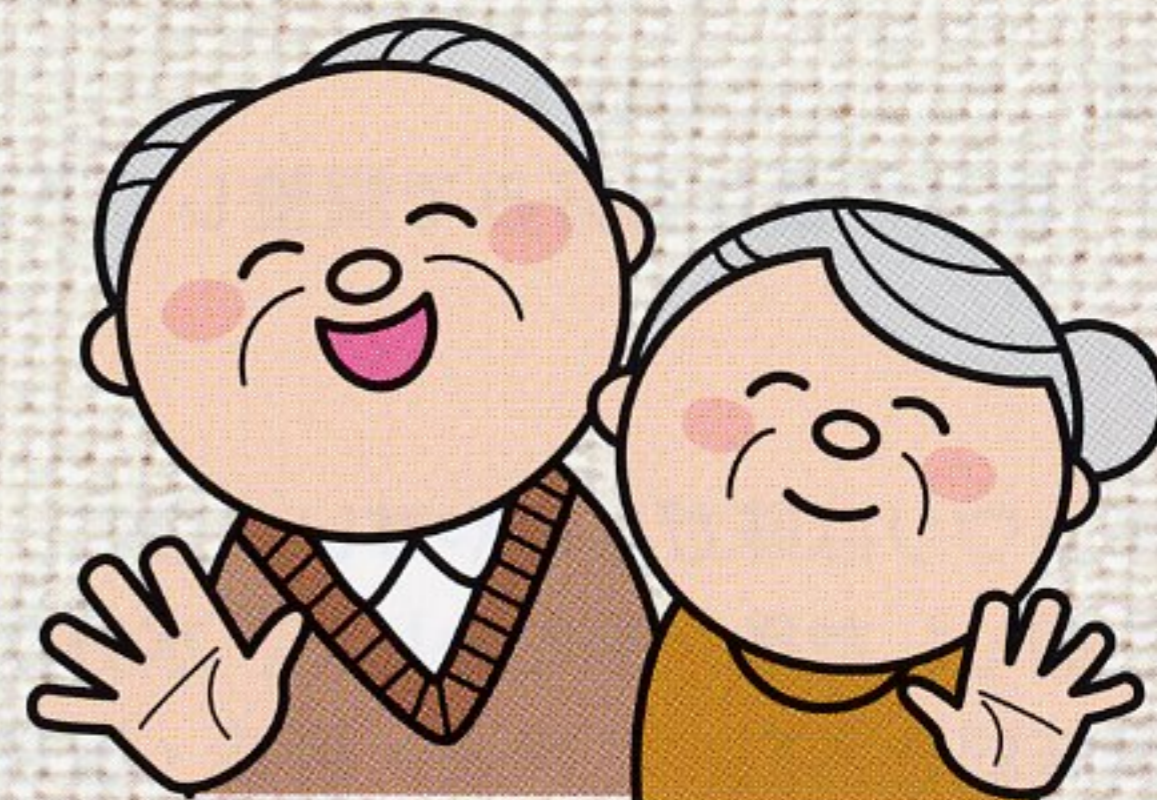
●認知症の種類

- (アルツハイマー型認知症) 認知症患者の半分を占める最も有名なものです。脳内に異常なタンパク質が作られて、脳の全ての働きが少しずつ失われていきます。
- (脳血管性認知症) 脳梗塞、脳出血などで脳がダメージを受けて発症します。
- (レビー小体型認知症) 実際に存在しない物が見えてしまう「幻視」症状が特徴です。
- (前頭側頭型認知症) かつては、「ピック病」と呼ばれていました。マイペースで反社会的な行動をとるなど、人が変わったようになります。

アルツハイマー型	徐々に進行	女性に多い
脳血管型	段階的に進行	男性に多い
レビー小体型	徐々に進行	男性に多い

●認知症予防法

- ・心の底から感動して笑いましょう。
- ・運動をしましょう。
- ・人とのつながりを持ちましょう。



早期診断・早期治療が一番大切です。

事務所が移転しましたぁ!!



心機一転
頑張っています



同じ在宅部門でも事務所が離れていましたが、今回ケアマネジャーさんや訪問看護、訪問リハビリ・通所リハビリの皆さんと事務所が近くなり、今までよりも一層連携をとりやすくなりました。

今後も皆様により良いサービスを提供していきます。

サザエさんとわがめちゃんの

ヘルパーステーション

クッキングタイム!

キュウリのゴマ油あえ

こんにちは。
皆さん夏バテ等してないですか？
水分はこまめにとるようにして下さいね (*^_^*)
暑い夏、火を使わなくてもできる料理をご紹介します。

- 材料
キュウリ……………2本
- 調味料
ごま油・・・大さじ3
塩……………小さじ1
醤油……………小さじ1
(塩・醤油の量はお好みで調整して下さい)



- 1、キュウリは味がしみやすいように、3か所くらい皮をむき、乱切りします。
- 2、乱切りした後、塩もみして、水分が出たらペーパータオルで拭き取ります。
- 3、調味料を入れ、ごま油・醤油・塩がなじむように良く混ぜ、その中にキュウリを入れ混ぜ合わせたら出来上がりです。

後一品ほしいなという時にも簡単にでき、色どりも良いのでおすすめです。





医療費の支払いについて
Q1 分からないことや
 心配なことがあるの・・・

家族が足を骨折したので、
Q3 車椅子や電動ベッドをすぐ
 に借りたいんですが・・・

- ・病気について
- ・医療について
- ・介護保険について
- ・自宅での介護や医療について
- ・福祉用具のレンタルについて
- ・身体障害者手帳について etc・・・

病気に伴って起こる問題に対
A1 して、入院費の支払いも含め
 て、秘密を守って対応します。

介護保険を使いたい。
Q2 どんなサービスが有る
 か知りたい

手続きの方法から
A2 サービス利用まで
 詳しく分かりやすく
 説明します。



お困りのことを
 ご相談ください



自費になりますが
A3 車椅子や電動ベッドの手配
 はすぐにできます。



先生から毎日、付け替えに来るよう
Q4 に言われたけど・・・ 1人だし・・・
 来れそうにない・・・

来れない場合は、訪問看護師による
A4 自宅での付け替えもできますよ。
 詳しく説明いたします。

介護保険サービスセンター

ケアマネジャーになって

南金山 みどり

昨年の8月より、介護保険サービスセンターにケアマネジャーとして、勤務させていただいています。

これまで施設での介護職員としての経験しかなく、ケアマネジャーとしては初めてのなので、何もかもがわからないことだらけの中、あっという間に9カ月が過ぎました。

ご利用者1人1人の取り巻く環境や、抱えている問題が違う中での支援は難しく、支援の内容次第で、自宅での今後の生活が左右されることを思うと、責任の重さを痛感します。より良い支援をするには広い知識を持つことが不可欠であり、私自身も切磋琢磨していかねばと思います。しかし、失敗したり壁にぶつかったりして、自信を失うことも度々あります。このような私に、ご利用者やご家族から「ありがとう」と言ってもらえることで、とても元気づけられます。担当のご利用者やご家族を支えているつもりが、実は私がやる気や勇気をいただいていることに気付かされます。

先日、認知症のあるご利用者が、他市のご家族の住所地に引っ越して行かれたため支援が終了してしまいました。引っ越しの日にご家族が会いに来て下さり「南金山さんで良かった」と言われた時は、その言葉がありがたい反面、何にもできなかった自分の不甲斐なさを感じ、申し訳ない気持ちになりました。

「南金山さんが担当ケアマネジャーで良かった」と言う言葉にふさわしいケアマネジャーになれるように、1人1人に寄りそう支援ができるように、これからも努力していきたいと思ひます。

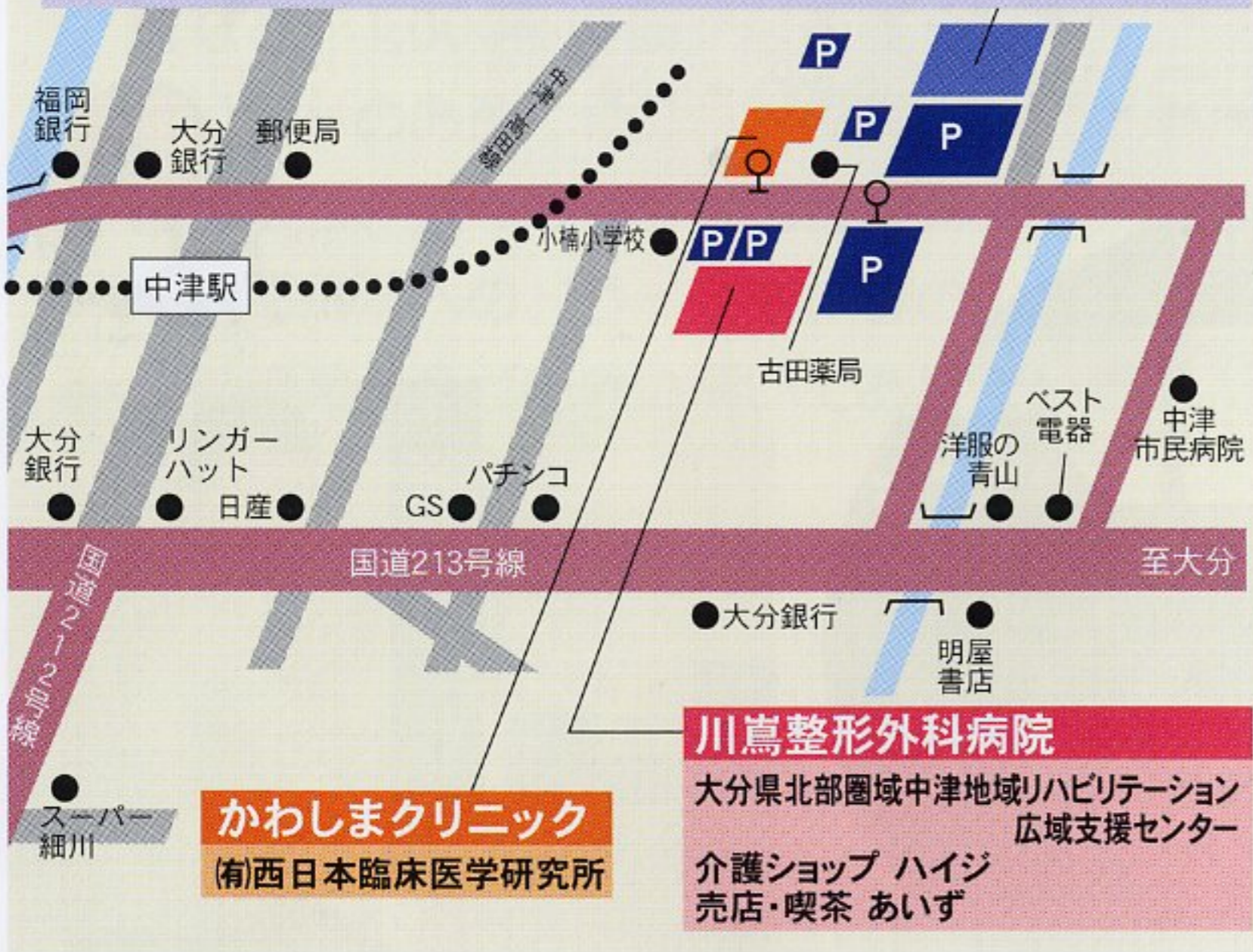


在宅事業部各事務所は かわしま介護ケアセンター棟へ 移動いたしました

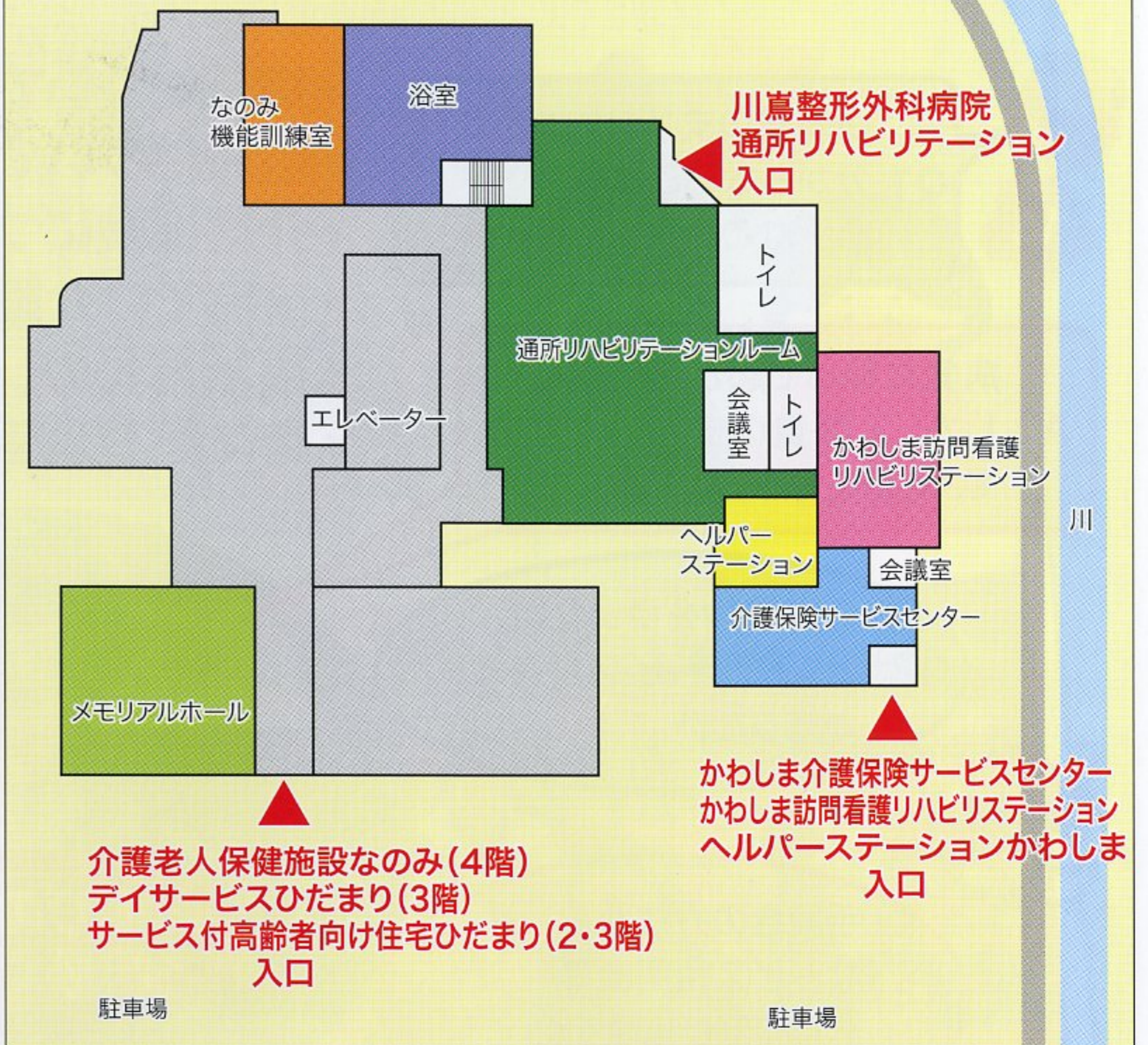
かわしま介護ケアセンター

介護老人保健施設 なのみ
サービス付高齢者向け住宅 ひだまり
デイサービス ひだまり
川島整形外科病院通所リハビリテーション

かわしま介護保険サービスセンター
かわしま訪問看護リハビリステーション
ヘルパーステーションかわしま

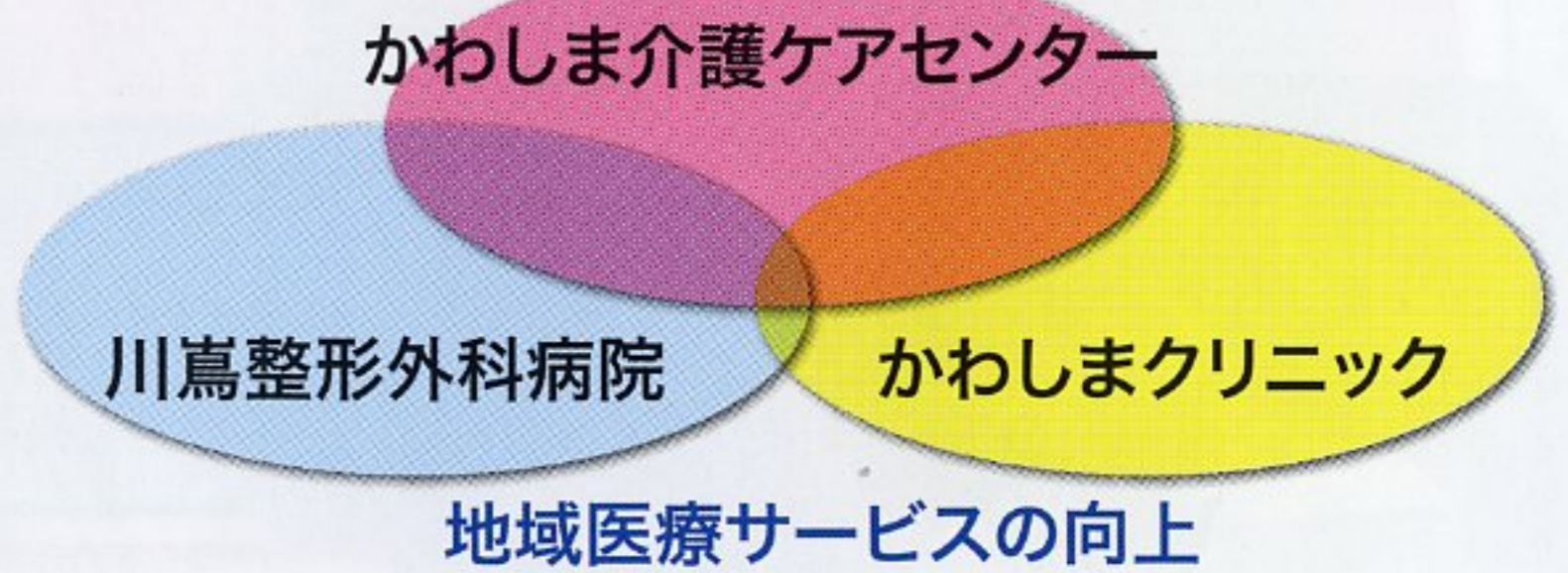


かわしま介護ケアセンター 1階詳細図



さらに連携を深め より多くの皆様の 笑顔と元気を引き出す

在宅事業部部長
尾形 かおり

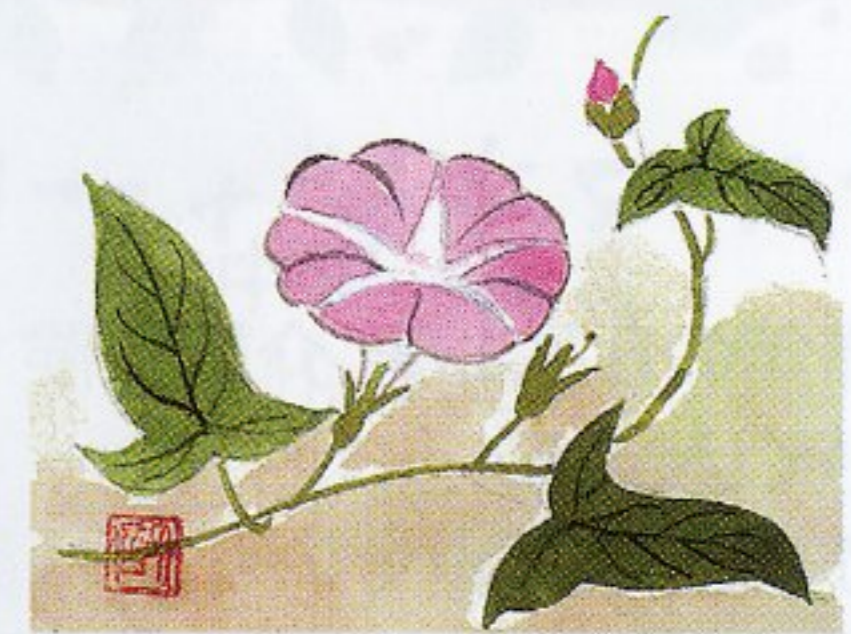


旧川島整形外科病院の改修もようやく終わり、「かわしま介護ケアセンター」として生まれ変わりました。
「かわしま介護ケアセンター」の1階には玄真堂の在宅事業部の4事業所が集結し、2階3階にはサービス付き高齢者向け住宅「ひだまり」と通所介護事業所「ひだまり」が新たに開設し、4階には介護老人保健施設なのみと、社会医療法人玄真堂の高齢者医療介護に関する事業の体系ができあがりました。
事業所が互いに身近になったことで、今まで以上に連携が図りやすくなりました。
また新たな事業も始まりましたので、各事業所がそれぞれの強みや特色を強化し、さらに良いサービスを行い、より多くの皆様が笑顔と元気になるように職員一同心新たに努めてまいります。
今後も何とぞよろしくお願い致します。

サービス付き
高齢者向け住宅 **ひだまり** 2014年
7月1日から
入居開始

通所介護・介護予防通所介護事業所
6月16日から
開設 **デイサービスひだまり**

高齢者向け住宅ひだまりへの入居
デイサービスひだまりの利用
お問い合わせ先
電話 0979-24-3880 担当者 有田



在宅事業部ではブログを開設しています。
コメント投稿できますのでご意見・お問い合わせに
ぜひご利用ください。

ブログへのアクセスはこちらから (^-^)_

川島在宅

検索



<http://ameblo.jp/kawashima-care/>

編集後記

今年も暑い暑い夏がやってきました。
昨年から続いておりました、各部署の屋移り(笑)お引っ越しも無事に終え、在宅事業部が「介護ケアセンター」へ一致集結!今まで以上に連携を図りながら、ご利用者、ご家族、そして地域の皆様のかげ橋となれるよう、この介護トピックスを含め、様々な情報発信を行ってまいります!(Y.U)